

かいこ **蚕** がつくる まゆ **繭** の話

- 繭を使ったものづくり -

私たちの衣服の中でも高級な素材と言われる「絹」はお蚕さんがつくる繭が素材になっています。畿央大学村田ゼミでは学生さんと地域の方と一緒に蚕を育て、糸を引き、染めて織って作品を作るまでの工程を研究しています。繭、生糸、絹に実際に触れお話をしましょう。そしてかわいい繭人形を作りましょう。

2024 **7.13** (土) 14:30 ~ 16:00

会場

LIC はびきの  
3階 視聴覚室

講師

畿央大学  
人間環境  
デザイン学科  
教授 村田浩子

受講料

1,500円  
(材料費を含む)

定員

30人  
※先着順

申込方法

来館・電話・  
FAX

申込期間

5月18日(土)  
〜  
7月6日(土)

支払方法

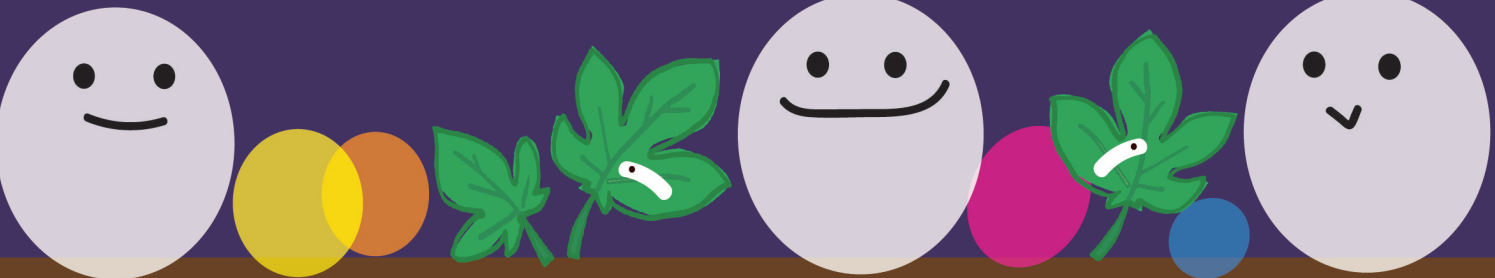
来館・銀行振込

※申込に来館された場合、お支払いは同時に行っていただきます。事務局が案内する期日内に、受講料をお支払いください。一旦納付された受講料は返金できません。

対象

小学生～大人

※保護者同伴1名可。後方に設ける保護者専用席に着席いただきます。受講生と離れての着席となります。



はびきの市民大学

〒583-0854 羽曳野市軽里1-1-1 (LIC はびきの内) 主催/羽曳野市  
【TEL】072-950-5503 / 【FAX】072-950-5650  
1階受付 9時00分～17時30分 ※閉室は祝日・振替休日・年末年始



※障害への配慮が必要な場合は事前にご相談ください。※駐車場には限りがありますので、公共交通機関をご利用ください。※情勢により、感染予防対策をお願いする場合がございます。ご理解、ご了承のほどお願いいたします。

- ご提出いただきました個人情報につきましては、個人情報の保護に関する法律に基づいて適切に管理いたします。また、株式会社みのりの里「個人情報保護方針」のもと適切な取り扱いを致します。
- ご提出いただきました個人情報は、はびきの市民大学事務局が主催する講座の運営、受講生募集を行う目的の範囲内で利用させていただきます。
- ご提出いただきました個人情報は、次の場合を除き、ご本人の同意なしに第三者に提供することはありません。

(1) 講座実施にあたり、講座を担当する講師または講座委託会社に受講者のお名前、年代、性別、受講履歴を提供すること。(2) 公的機関からの法令に基づく照会を受けた場合。