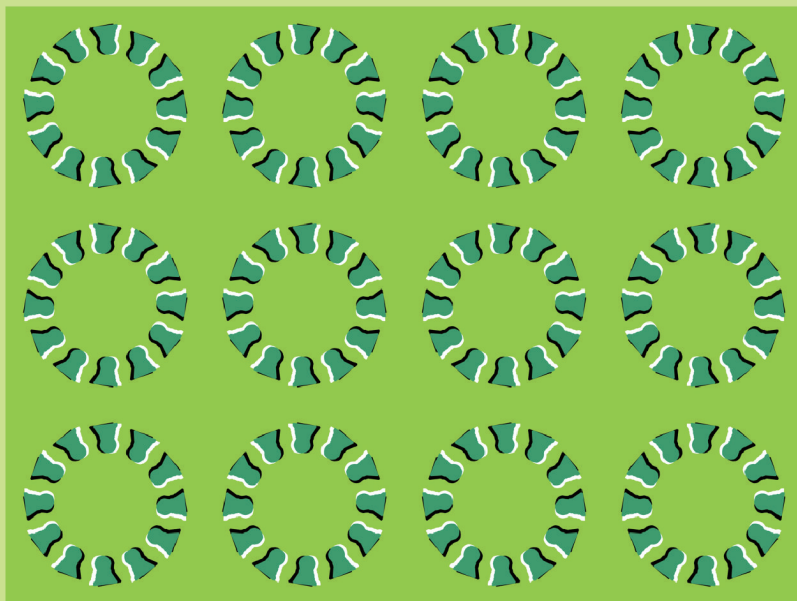
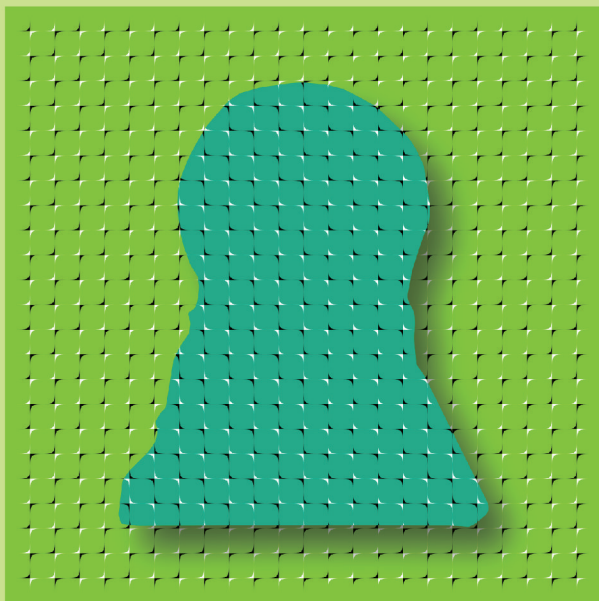


はびきの市民大学公開講座

いろいろな さくし 錯視と そのつくり方

錯視（さくし）とはいわゆる目の錯覚のことである。ある人が、対象の見えが「本当の」対象の性質とは異なっていることに気づき、それを興味深く感じた時、その現象を他の知覚とは区別して指し示すための概念・言葉である。錯視の見かけは 人にやさしいのであるが、単なる知覚の誤りではなく、そのメカニズムも理解しやすいものとは言えない。本講座では、ある特定の錯視についてそのデザインをつくるということを通じて、錯視とは何かということの理解を深める。



それぞれの古墳が動いて見えてきませんか？

2024 8.21 (水) 14:30 ~ 16:00

会場 LIC はびきの 3 階 視聴覚室

講師 立命館大学 総合心理学部 教授 北岡明佳

受講料 500 円

定員 60 人 ※先着順

申込方法 来館・電話・FAX

申込期間 6月22日(土)～8月16日(金)

支払方法 来館・銀行振込 ※申込に来館された場合、お支払いは同時に行っていただきます。事務局が案内する期限内に、受講料をお支払いください。一旦納付された受講料は返金できません。

対象 小学生～大人

はびきの市民大学

〒583-0854 羽曳野市軽里 1-1-1 (LIC はびきの内) 主催/羽曳野市
【TEL】 072-950-5503 / 【FAX】 072-950-5650

1階受付 9時00分～17時30分 ※閉室は祝日・振替休日・年末年始

※障害への配慮が必要な場合は事前にご相談ください。※駐車場には限りがありますので、公共交通機関をご利用ください。※情勢により、感染予防対策をお願いする場合がございます。ご理解、ご了承のほどお願いいたします。

- ご提出いただきました個人情報につきましては、個人情報の保護に関する法律に基づいて適切に管理いたします。また、株式会社みのりの里「個人情報保護方針」のもと適切な取り扱いを致します。
- ご提出いただきました個人情報は、はびきの市民大学事務局が主催する講座の運営、受講生募集を行う目的の範囲内で利用させていただきます。
- ご提出いただきました個人情報は、次の場合を除き、ご本人の同意なしに第三者に提供することはありません。

(1) 講座実施にあたり、講座を担当する講師または講座委託会社に受講者のお名前、年代、性別、受講履歴を提供すること。(2) 公的機関からの法令に基づく照会を受けた場合。

